

MARCA CORONA

CERAMICHE DAL 1741



ARTESETA



S COME SASSUOLO

S is for Sassuolo

[IT] — Sassuolo: attrattiva per i nuovi i talenti, portavoce dell'eccellenza ceramica italiana nel mondo. La nostra storia rivela l'innata vocazione per la manifattura ceramica che ha determinato nel tempo una crescita consapevole nel segno di un design riconoscibile, sostenibile e di alto profilo. Creatività, innovazione e ricerca sono gli strumenti essenziali per sviluppare progetti e prodotti ispirati al rispetto e al benessere delle persone e dell'ambiente, sintesi dei valori che vogliamo condividere con la nostra comunità.

[EN] — Sassuolo: attraction for new talent, spokesman for Italian ceramic excellence in the world. Our history reveals an innate vocation for ceramic manufacturing that led to conscious growth over time under the banner of recognisable, sustainable and high-profile design. Creativity, innovation and research are the essential tools for developing projects and products inspired by the respect and well-being of people and the environment, a synthesis of the values we want to share with our community.

[FR] — Sassuolo : attraction pour les nouveaux talents, porte-parole de l'excellence de la céramique italienne dans le monde. Notre histoire révèle une vocation innée pour la manufacture céramique, qui s'est traduite au fil du temps par une croissance consciente sous le signe d'un design reconnaissable, durable et de haut niveau. Créativité, innovation et recherche sont les outils essentiels pour développer des projets et des produits s'inspirant du respect et du bien-être des personnes et de l'environnement, synthèse des valeurs que nous souhaitons partager avec notre communauté.

[DE] — Sassuolo: Anziehungspunkt für neue Talente, Wortführer der italienischen Keramik in der Welt. Unsere Geschichte offenbart eine angeborene Berufung für die Keramikherstellung, die im Laufe der Zeit zu einem bewussten Wachstum im Zeichen eines erkennbaren, nachhaltigen und hochkarätigen Designs geführt hat. Kreativität, Innovation und Forschung sind die wesentlichen Instrumente für die Entwicklung von Projekten und Produkten, die von der Achtung und dem Wohlbefinden der Menschen und der Umwelt inspiriert sind – eine Synthese der Werte, die wir mit unserer Gemeinschaft teilen wollen.

[ES] — Sassuolo, una ciudad atractiva para los nuevos talentos y portavoz de la excelencia de la cerámica italiana en el mundo. Nuestra historia revela la vocación innata por la fabricación cerámica que ha llevado a un crecimiento consciente a lo largo del tiempo gracias a un diseño reconocible, sostenible y de gran calidad. La creatividad, la innovación y la investigación son las herramientas imprescindibles para desarrollar proyectos y productos inspirados en el respeto y el bienestar de las personas y el medio ambiente, una síntesis de los valores que queremos compartir con nuestra comunidad.

[RU] — Сассuolo привлекает новые таланты и представляет передовой опыт итальянской керамики во всем мире. Наша история отражает врожденный талант к производству керамики, который со временем предопределил осознанное развитие во имя узнаваемого, устойчивого и высококлассного дизайна. Творчество, инновации и исследования являются важными инструментами для разработки проектов и продуктов, направленных на благополучие людей и природы и вобравших в себя все наше уважение и все наши ценности, которыми мы хотим делиться с нашим сообществом.



MARCA CORONA

CERAMICHE DAL 1741

ARTESETA. DIALOGO TRA MEMORIA ARTIGIANALE E SENSIBILITÀ PROGETTUALE

Arteseta. A dialogue between craft heritage and design sensitivity

[IT] — Con Arteseta, Marca Corona trasforma il rivestimento in una scenografia d'arredo: tonalità saturate, riflessi vibranti e superfici tridimensionali evocano la preziosità delle maioliche tradizionali smaltate e la leggerezza della seta. Ogni parete diventa una camera delle meraviglie, capace di avvolgere lo spazio con morbidezza, intensità e colore.

[EN] — With Arteseta, Marca Corona transforms wall coverings into a decorative stage: saturated tones, shimmering reflections, and three-dimensional surfaces evoke the precious beauty of traditional glazed majolica and the lightness of silk. Each wall becomes a cabinet of wonders, capable of enveloping the space with softness, intensity, and colour.

[FR] — Avec Arteseta, Marca Corona transforme le revêtement mural en une véritable scénographie décorative : des tonalités saturées, des reflets vibrants et des surfaces tridimensionnelles évoquent la préciosité des majoliques traditionnelles émaillées et la légèreté de la soie. Chaque mur devient un cabinet de curiosités, capable d'envelopper l'espace avec douceur, intensité et couleur.

[DE] — Mit Arteseta verwandelt Marca Corona Wandverkleidungen in eine dekorative Szenerie: gesättigte Farbtöne, lebendige Reflexe und dreidimensionale Oberflächen erinnern an die Kostbarkeit traditioneller glasierter Majoliken und an die Leichtigkeit von Seide. Jede Wand wird zu einem Wunderkabinett, das den Raum mit Sanftheit, Intensität und Farbe umhüllt.

[ES] — Con Arteseta, Marca Corona transforma el revestimiento en una escenografía decorativa: tonos saturados, reflejos vibrantes y superficies tridimensionales evocan la preciosidad de las mayólicas tradicionales esmaltadas y la ligereza de la seda. Cada pared se convierte en un gabinete de maravillas, capaz de envolver el espacio con suavidad, intensidad y color.

[RU] — С коллекцией Arteseta компания Marca Corona превращает настенное покрытие в настоящую сценографию интерьера: насыщенные оттенки, мерцающие отблески и трёхмерные поверхности напоминают о драгоценной красоте традиционной глазурованной майолики и лёгкости шёлка. Каждая стена становится «кабинетом чудес», наполняя пространство мягкостью, глубиной и цветом.



UN EQUILIBRIO TRA RIFLESSI, MATERIA E FORMA

A balance between reflections, material, and form

[IT] — Una palette di sei nuance ricche e raffinate offre intensità cromatica e versatilità progettuale. Toni saturi ma armoniosi che, nel formato 50x120, si traducono in ampie campiture dal forte impatto visivo. La delicata tridimensionalità della superficie dona movimento già alla vista e preziosità al tocco, conferendo profondità e autenticità allo spazio. Accanto ai fondi, i decori tridimensionali Riga e Arco introducono ritmo e carattere: il primo con una linearità sobria e sofisticata, il secondo con un segno più audace e dinamico. Insieme, colori e decori compongono un linguaggio visivo che unisce equilibrio ed espressività.

[EN] — A palette of six rich and refined shades offers chromatic depth and design versatility. Saturated yet harmonious tones that, in the 50x120 format, unfold into wide fields with strong visual impact. The delicate three-dimensionality of the surface adds movement to the eye and sophistication to the touch, giving depth and authenticity to the space. Alongside the plain tiles, the Riga and Arco three-dimensional decors introduce rhythm and personality: the former with understated linear elegance, the latter with a bolder, more dynamic sign. Together, colours and decors create a visual language that combines balance and expressiveness.

[FR] — Une palette de six nuances riches et raffinées offre une intensité chromatique et une grande liberté créative. Des tons saturés mais harmonieux qui, dans le format 50x120, se traduisent par de larges surfaces à fort impact visuel. La délicate tridimensionnalité de la surface apporte du mouvement au regard et de la richesse au toucher, conférant profondeur et authenticité à l'espace. Aux côtés des fonds, les décors tridimensionnels Riga et Arco introduisent rythme et caractère : le premier avec une linéarité sobre et sophistiquée, le second avec un geste plus audacieux et dynamique. Ensemble, couleurs et décors composent un langage visuel alliant équilibre et expressivité.

[DE] — Eine Palette aus sechs reichen, raffinierten Nuancen bietet farbliche Tiefe und gestalterische Vielseitigkeit. Gesättigte, aber harmonische Töne, die im Format 50x120 großflächige, visuell beeindruckende Szenen schaffen. Die feine Dreidimensionalität der Oberfläche verleiht Bewegung und Wertigkeit – sichtbar und fühlbar – und schenkt dem Raum Tiefe und Authentizität. Neben den Grundfliesen bringen die dreidimensionalen Dekore Riga und Arco Rhythmus und Charakter: Ersteres mit schlichter, eleganter Linearität, Letzteres mit einem kühneren, dynamischen Ausdruck. Gemeinsam bilden Farben und Dekore eine visuelle Sprache, die Ausgewogenheit und Ausdruckskraft vereint.

[ES] — Una paleta de seis matices ricos y refinados ofrece intensidad cromática y versatilidad de diseño. Tonos saturados pero armoniosos que, en el formato 50x120, se traducen en amplias superficies de gran impacto visual. La delicada tridimensionalidad de la superficie aporta movimiento visual y riqueza táctil, otorgando profundidad y autenticidad al espacio. Junto a los fondos, los relieves tridimensionales Riga y Arco introducen ritmo y carácter: el primero con una linealidad sobria y sofisticada, el segundo con un trazo más audaz y dinámico. Juntos, colores y decoraciones componen un lenguaje visual que combina equilibrio y expresividad.

[RU] — Палитра из шести насыщенных и изысканных тонов создаёт цветовую глубину и гибкость для проектирования. Насыщенные, но гармоничные оттенки в формате 50x120 образуют большие декоративные поверхности с мощным визуальным эффектом. Лёгкая рельефность придаёт движению визуальную динамику и делает поверхность особенно приятной на ощупь, добавляя пространству глубину и аутентичность. Помимо основных плит, трёхмерные декоры Riga и Arco вносят ритм и характер: первый — с сдержанной и элегантной линейностью, второй — с более смелым и динамичным рисунком. Вместе цвета и декоры формируют визуальный язык, сочетающий гармонию и выразительность.



- **Palette di sei nuance:
colori saturi e armoniosi**
- **Formato 50x120 cm,
look wallpaper scenografico**
- **Decorì tridimensionali
Riga e Arco**
- **Superfici materiche: movimento
alla vista e preziosità al tatto**
- **Mix&Match con i diversi effetti
delle collezioni Marca Corona**

Palette of six nuanced, harmonious colours

50x120 cm format, wallpaper-inspired scenic look

Three-dimensional Riga and Arco decors

Textured surfaces: movement to the eye, refinement to the touch

Mix & Match with other Marca Corona collections

Palette de six nuances : couleurs saturées et harmonieuses. Format 50x120 cm, look papier peint scénographique.

Décors tridimensionnels Riga et Arco. Surfaces texturées : mouvement visuel et raffinement tactile.

Mix & Match avec les différentes collections Marca Corona.

Palette aus sechs harmonischen Nuancen. Format 50x120 cm, szenischer Tapetenlook.

Dreidimensionale Dekore Riga und Arco. Strukturoberflächen: Bewegung fürs Auge, Raffinesse für die Hand.

Mix & Match mit anderen Kollektionen von Marca Corona.

Paleta de seis tonos: colores saturados y armoniosos. Formato 50x120 cm, aspecto escenográfico tipo papel pintado.

Relieves tridimensionales Riga y Arco. Superficies texturizadas: movimiento visual y elegancia al tacto.

Mix & Match con las distintas colecciones de Marca Corona.

Палитра из шести насыщенных гармоничных оттенков. Формат 50x120 см, декоративный эффект обоев

Трёхмерные декоры Riga и Arco. Текстурированные поверхности: движение взгляда и изящество прикосновения.

Mix&Match с другими коллекциями Marca Corona.



WALL **Arteseta Gypsum Arco** 50x120 cm rett. - 19,5"x48" rect.



WALL **Arteseta Camoscio** 50x120 cm rett. - 19,5"x48" rect. - **Arteseta Gypsum Arco** 50x120 cm rett. - 19,5"x48" rect.
FLOOR **Calcecreta Spuma** 120x120 cm rett. - 48"x48" rect.



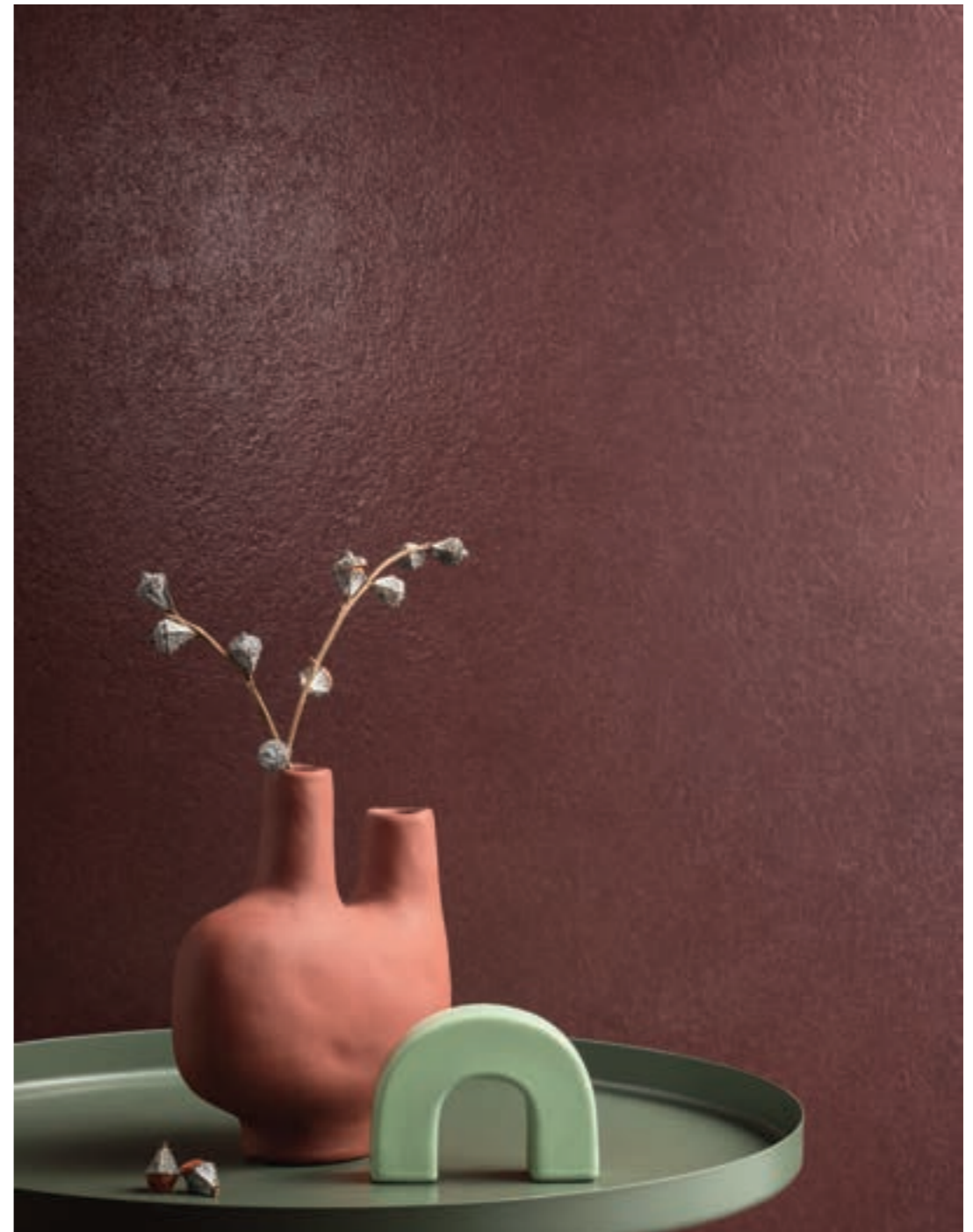
WALL Arteseta Camoscio 50x120 cm rett. - 19.5"x48" rect.



WALL **Arteseta Granato** 50x120 cm rett. - 19.5"x48" rect.
Arteseta Malachite Arco 50x120 cm rett. - 19.5"x48" rect.
FURNISHING **Arkistone Dark**
FLOOR **Scultorea Delicata Travertino Bianco** 60x120 cm rett. - 24"x48" rect.



WALL Arteseta Malachite Arco 50x120 cm rett. - 19.5"x48" rect.
FLOOR Scultorea Delicata Travertino Bianco 60x120 cm - 24"x48" rect.



WALL Arteseta Granato 50x120 cm rett. - 19.5"x48" rect.



WALL Arteseta Cobalto Riga 50x120 cm rett. - 19.5"x48" rect.



WALL Arteseta Selce 50x120 cm rett. - 19.5"x48" rect.
Arteseta Cobalto Riga 50x120 cm rett. - 19.5"x48" rect.
Arteseta Selce Spigolo 1.2x50 cm rett. - 1"x19.5" rect. - Arteseta Selce Ang. Spigolo 1.2x1.2 cm rett. - 1"x1" rect.
FLOOR Terrasale Sabbia 20x20 cm - 8"x8"



WALL Arteseta Gypsum 50x120 cm rett. - 19.5"x48" rect.
 Arteseta Camoscio Riga 50x120 cm rett. - 19.5"x48" rect.
 Arteseta Malachite Riga 50x120 cm rett. - 19.5"x48" rect.
 FLOOR Elisir Touch Malto 7,5x60 cm - 3"x24"



WALL Arteseta Gypsum 50x120 cm rett. - 19.5"x48" rect.
 Arteseta Camoscio Riga 50x120 cm rett. - 19.5"x48" rect.



WALL Arteseta Camoscio Riga 50x120 cm rett. - 19.5"x48" rect.



Arteseta Malachite Riga 50x120 cm rett. - 19.5"x48" rect.
FLOOR Elisir Touch Malto 7,5x60 cm - 3"x24"



WALL **Arteseta Granato Riga** 50x120 cm rett. - 19.5"x48" rect.
Arteseta Selce Riga 50x120 cm rett. - 19.5"x48" rect.
Miniature Fornace Nero Fumo 6x24 cm - 2.5"x9.5"
FLOOR **Arkigeo Cenere** 60x120 cm rett. - 24"x48" rect.



WALL Arteseta Granato Riga 50x120 cm rett. - 19.5"x48" rect. - Miniature Fornace Nero Fumo 6x24 cm - 2.5"x9.5"



WALL **Arteseta Selce** 50x120 cm rett. - 19.5"x48" rect.
Arteseta Selce Riga 50x120 cm rett. - 19.5"x48" rect.
Arteseta Cobalto Riga 50x120 cm rett. - 19.5"x48" rect.
FLOOR **Multiforme Malta** 60x120 cm rett. - 24"x48" rect.



WALL **Arteseta Cobalto Riga** 50x120 cm rett. - 19.5"x48" rect.
Arteseta Selce 50x120 cm rett. - 19.5"x48" rect.



WALL **Arteseta Selce** 50x120 cm rett. - 19.5"x48" rect.
Arteseta Selce Riga 50x120 cm rett. - 19.5"x48" rect.
 FLOOR **Multiforme Malta** 60x120 cm rett. - 24"x48" rect.

ARTESETA RANGE

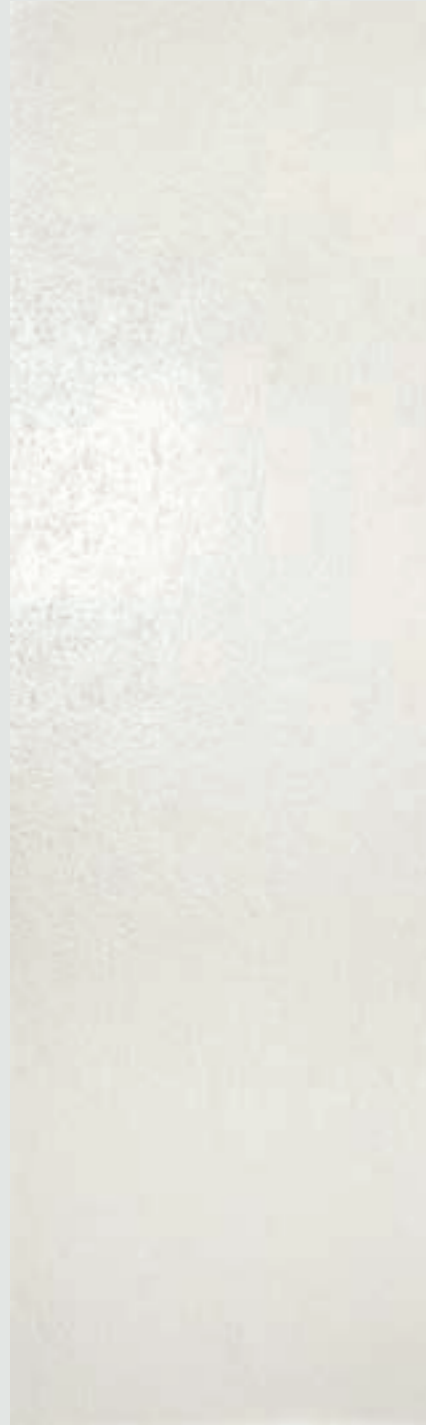
Rivestimenti in pasta bianca
White body wall tiles

COLORI
COLORS



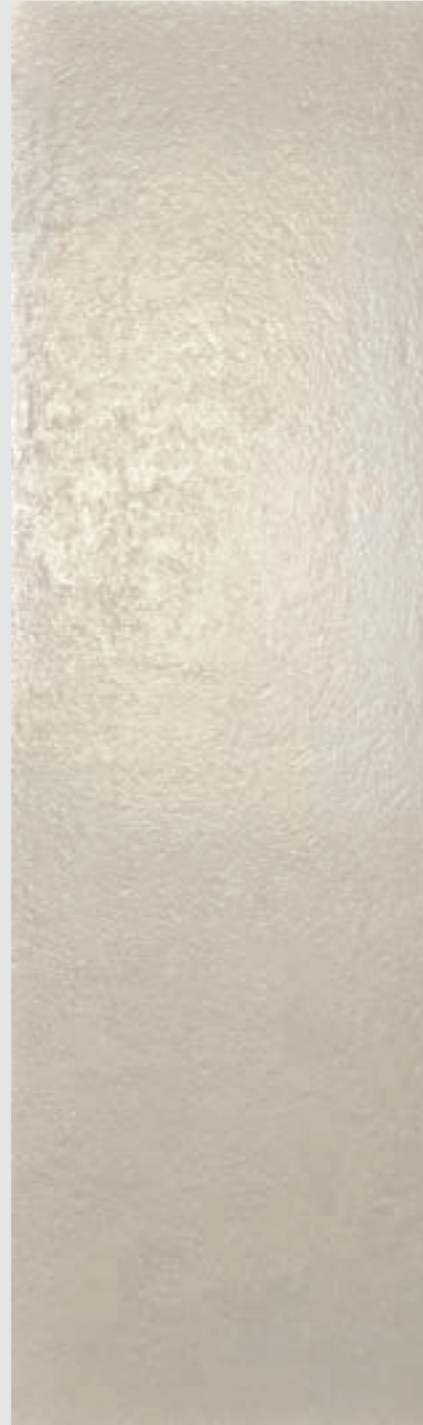
V2

GYPSUM



stucco / grout
Mapei 100
Mapei USA 5077

SELCE



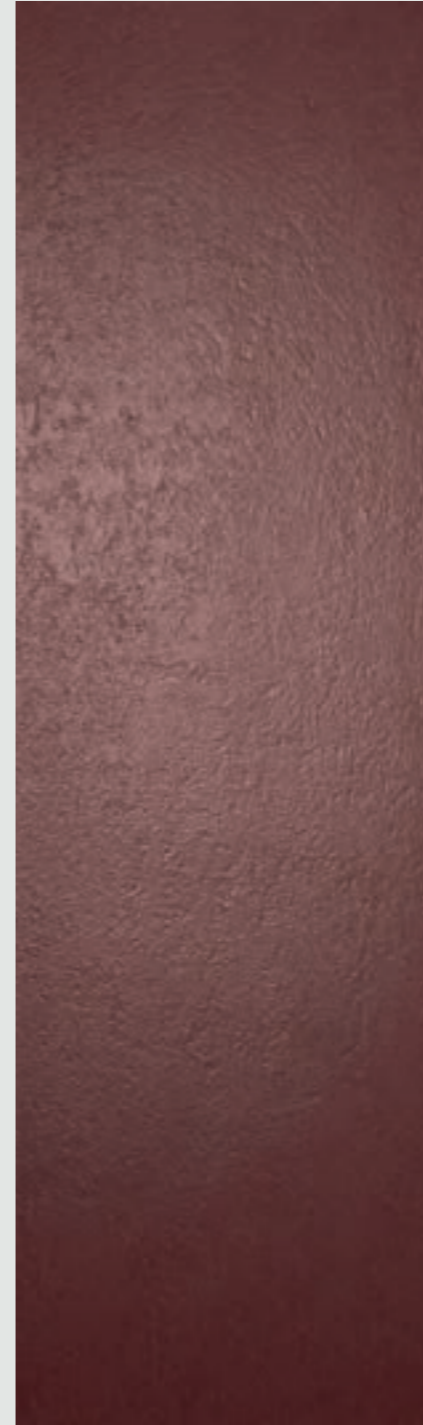
stucco / grout
Mapei 103
Mapei USA 5103

CAMOSCIO



stucco / grout
Mapei 187
Mapei USA 5104

GRANATO



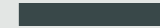
stucco / grout
Mapei 144
Mapei USA 5079

COBALTO



stucco / grout
Kerakoll KK29
Mapei USA 5231

MALACHITE



stucco / grout
Mapei 174
Mapei USA 5047

DECORI - LUCIDO 3D
DECORS - GLOSSY 3D



GYPSUM RIGA



stucco / grout
Mapei 100
Mapei USA 5077

SELCE RIGA



stucco / grout
Mapei 103
Mapei USA 5103

CAMOSCIO RIGA



stucco / grout
Mapei 187
Mapei USA 5104

GRANATO RIGA



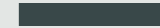
stucco / grout
Mapei 144
Mapei USA 5079

COBALTO RIGA



stucco / grout
Kerakoll KK29
Mapei USA 5231

MALACHITE RIGA



stucco / grout
Mapei 174
Mapei USA 5047

DECORI - LUCIDO 3D
DECORS - GLOSSY 3D

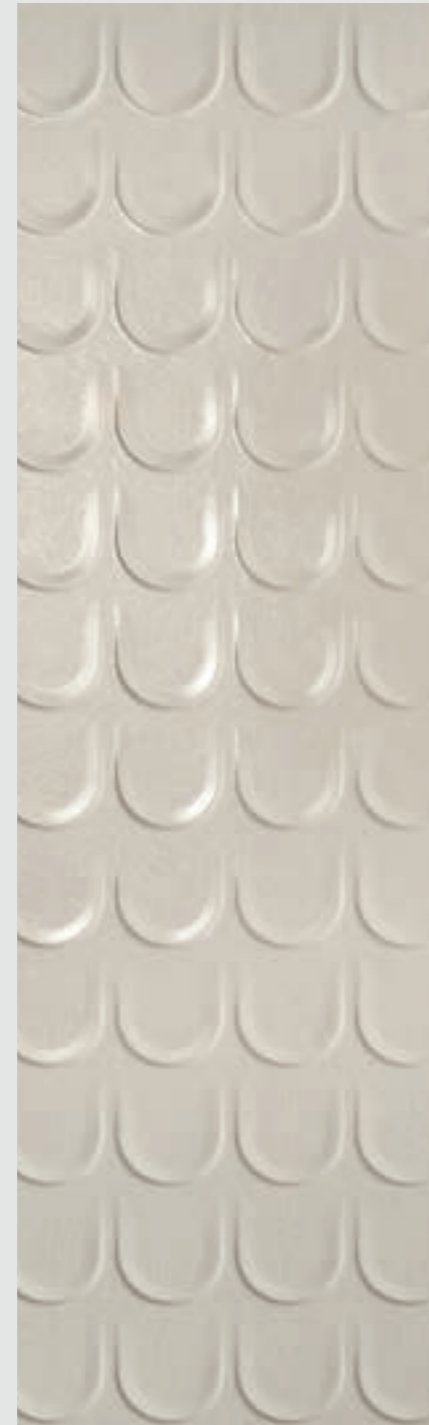


GYPSUM ARCO



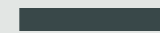
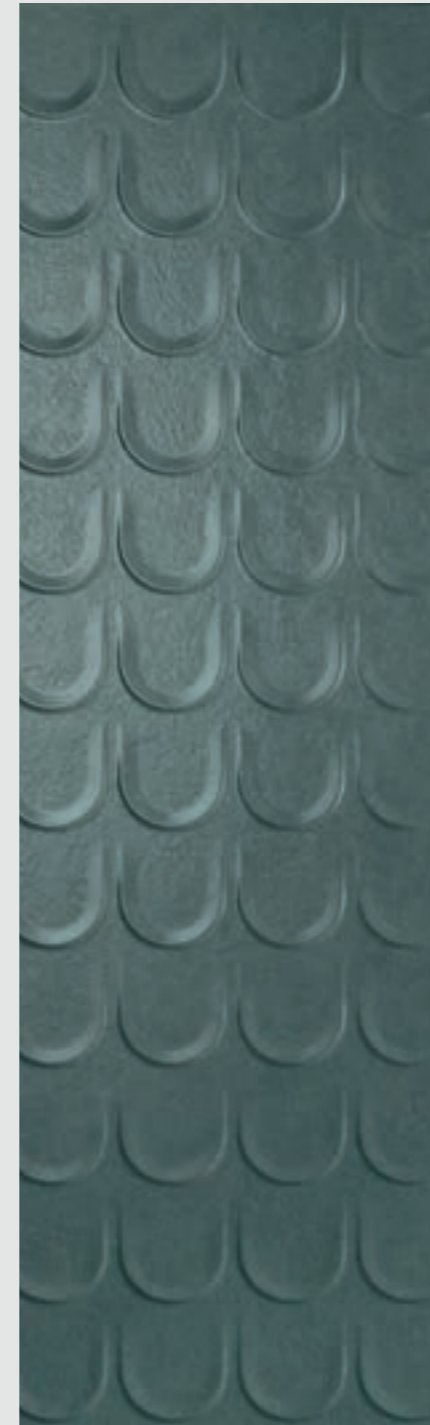
stucco / grout
Mapei 100
Mapei USA 5077

SELCE ARCO

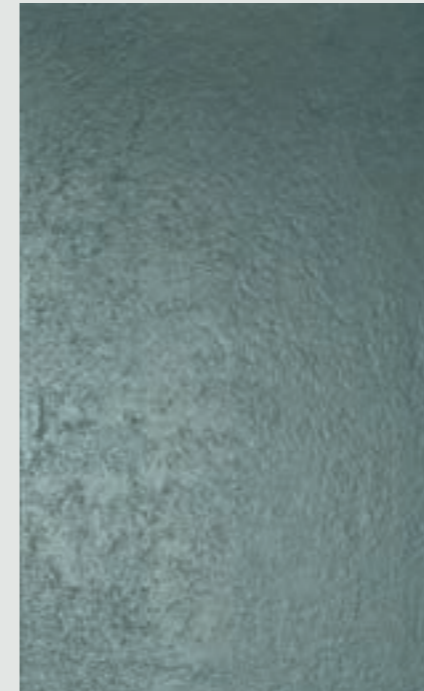


stucco / grout
Mapei 103
Mapei USA 5103

MALACHITE ARCO



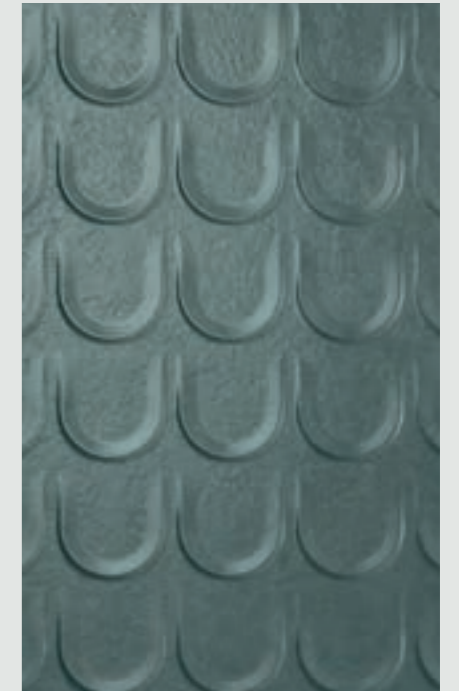
stucco / grout
Mapei 174
Mapei USA 5047



FONDO / PLAIN



RIGA



ARCO

CODICE PRODOTTO PRODUCT CODE	Spessore Thickness	Gypsum	Selce	Camoscio	Granato	Cobalto	Malachite
FONDO / PLAIN LUCIDO TRAMA / GLOSSY EMBOSSED							
50x120 cm rett. / 19.5"x48" rect.	8.5 mm	K261	K262	K263	K264	K265	K266
CODICE PRODOTTO PRODUCT CODE	Spessore Thickness	Gypsum Riga	Selce Riga	Camoscio Riga	Granato Riga	Cobalto Riga	Malachite Riga
LUCIDO 3D / GLOSSY 3D							
50x120 cm rett. / 19.5"x48" rect.	8.5 mm	K267	K268	K269	K270	K271	K272
CODICE PRODOTTO PRODUCT CODE	Spessore Thickness	Gypsum Arco	Selce Arco	Malachite Arco			
LUCIDO 3D / GLOSSY 3D							
50x120 cm rett. / 19.5"x48" rect.	8.5 mm	K273	K274	K275			

PEZZI SPECIALI
SPECIAL PIECES

K278 Gypsum Spigolo 12x50 cm rett. 1"x19.5" rect.	△	K284 Gypsum Ang. Spigolo 12x12 cm rett. 1"x1" rect.	K279 Selce Spigolo 12x50 cm rett. 1"x19.5" rect.	△	K285 Selce Ang. Spigolo 12x12 cm rett. 1"x1" rect.	
K280 Camoscio Spigolo 12x50 cm rett. 1"x19.5" rect.	▲	K286 Camoscio Ang. Spigolo 12x12 cm rett. 1"x1" rect.	K281 Granato Spigolo 12x50 cm rett. 1"x19.5" rect.	▲	K287 Granato Ang. Spigolo 12x12 cm rett. 1"x1" rect.	
K282 Cobalto Spigolo 12x50 cm rett. 1"x19.5" rect.	▲	K288 Cobalto Ang. Spigolo 12x12 cm rett. 1"x1" rect.	K283 Malachite Spigolo 12x50 cm rett. 1"x19.5" rect.	▲	K289 Malachite Ang. Spigolo 12x12 cm rett. 1"x1" rect.	
IMBALLI PACKAGING	Pcs/Box	Mq/Box	Kg/Box	Box/Pallet	Mq/Pallet	Kg/Pallet
50x120 cm rett. / 19.5"x48" rect.	3	1.8	30	35	63	1051
Riga 50x120 cm rett. / 19.5"x48" rect.	3	1.8	30	30	54	901
Arco 50x120 cm rett. / 19.5"x48" rect.	3	1.8	30	30	54	901
Spigolo 12x50 cm rett. / 1"x19.5" rect.	6	0,036	1	-	-	-
Ang. Spigolo 12x12 cm rett. / 1"x1" rect.	4	0,00058	0,02	-	-	-
STUCCHI GROUT	Kerakoll		Mapei		Mapei USA	
Gypsum	-		100		5077	
Selce	-		103		5103	
Camoscio	-		187		5104	
Granato	-		144		5079	
Cobalto	KK29		-		5231	
Malachite	-		174		5047	

NOTE / NOTES

Notes. Hinweis. Notas. Заметки.



Consigli di posa, pulizia e manutenzione vedi <http://www.marcacorona.it/info/>. For laying, cleaning and maintenance tips, see <http://www.marcacorona.it/eng/info/>

Conseils de pose, de nettoyage et d'entretien, voir <http://www.marcacorona.it/tra/faq/>. Hinweise zur Verlegung, Reinigung und Wartung finden Sie auf Seite: <http://www.marcacorona.it/deu/faq/>. Recomendaciones de colocación, limpieza y mantenimiento, vea <http://www.marcacorona.it/spa/faq/>. Рекомендации по укладке, очистке и обслуживанию приведены на стр. <http://www.marcacorona.it/rus/informatsija/>

Caratteristiche Tecniche / Technical Characteristics / Caractéristiques Techniques / Technische Anforderungen / Características técnicas / Технические характеристики

Rivestimenti in pasta bianca / White body wall tiles

Revêtements en pâte blanche / Weißscherbige Wandfliesen / Revestimientos de pasta blanca / Настенная плитка из белой глины

EN 14411 (ISO 13006) Appendice L, Gruppo BIII, Ev > 10% / Annex L, Group BIII, Ev > 10% / Annexe L, Groupe BIII, Ev > 10% / Anlage L, Gruppe BIII, Ev > 10% / Anexo L, grupo BIII, Ev > 10% / Приложение L, Группа BIII, Ev > 10%

Caratteristiche Tecniche Technical Characteristics	Norma o metodo Standard or method	Requisiti per misura nominale N Requirements for nominal size N			Valore medio Average value
		7 cm ≤ N < 15 cm	N ≥ 15 cm		
		(mm)	(%)	(mm)	ARTESETA
Lunghezza e Larghezza Length and width	R**	± 0,4 mm	± 0,3%	± 10 mm	Conforme. Suitable for
	NR**	± 0,9 mm	± 0,6%	± 2,0 mm	-
Rettilineità spigoli Straightness of sides	R**	± 0,4 mm	± 0,3%	± 0,8 mm	Conforme. Suitable for
	NR**	± 0,8 mm	± 0,5%	± 1,5 mm	-
Ortogonalità ¹ Rectangularity ¹	R**	± 0,4 mm	± 0,3%	± 1,5 mm	Conforme. Suitable for
	NR**	± 0,8 mm	± 0,5%	± 2,0 mm	-
Planarità Flatness	R**	± 0,6 mm	± 0,4%	± 1,8 mm	Conforme. Suitable for
	NR**	± 0,8 mm	± 0,5%	± 2,0 mm	-
Spessore Thickness	ISO 10545-2	Valore dichiarato dal produttore Value declared by the manufacturer			Conforme. Suitable for
		± 0,5 mm	± 10%	± 0,5 mm	
Assorbimento % d'acqua Water Absorption	ISO 10545-3	Ev > 10%			Conforme. Suitable for
Sforzo di rottura Breaking strength	ISO 10545-4	(Spessore/Thickness ≥ 75 mm) S ≥ 600 N			Conforme. Suitable for
Modulo di rottura Modulus of rupture		R ≥ 12 N/mm ²			Conforme. Suitable for
Coefficiente di dilatazione termica lineare Linear thermal expansion coefficient	ISO 10545-8	Valore dichiarato (ISO 13006; metodo di prova disponibile) Declared value (ISO 13006; test method available)			≤ 7 (MK) ⁻¹
Resistenza agli sbalzi termici Thermal shock resistance	ISO 10545-9	In accordo con la EN ISO 10545-1 (ISO 13006; metodo di prova disponibile) In accordance with EN ISO 10545-1 (ISO 13006; test method available)			Resiste. Resistant.
Resistenza al cavillo Crazing resistance	ISO 10545-11	In accordo con la EN ISO 10545-1 (ISO 13006; richiesta) In accordance with EN ISO 10545-1 (ISO 13006; required)			Resiste. Resistant.
Resistenza al gelo Frost resistance	ISO 10545-12	In accordo con la EN ISO 10545-1 (ISO 13006; metodo di prova disponibile) In accordance with EN ISO 10545-1 (ISO 13006; test method available)			-
Resistenza ai prodotti chimici di uso domestico ed agli additivi per piscina. Resistence to household chemicals and swimming pool salts	ISO 10545-13	Classe B min Class B min			A
		Valore dichiarato (ISO 13006; metodo di prova disponibile) Declared value (ISO 13006; test method available)			LA
		Valore dichiarato (ISO 13006; metodo di prova disponibile) Declared value (ISO 13006; test method available)			HA
Resistenza alle macchie Resistance to stains	ISO 10545-14	Classe 3 min - Minimum class 3			5

¹ Per piastrelle rettangolari, che abbiano il lato maggiore L ≥ 60 cm e rapporto tra i lati ≥ 3, la misurazione della ortogonalità deve venire condotta solo sul lato corto
For oblong tiles with L ≥ 60 cm and ratio length/width L/W ≥ 3, rectangularity is measured on short edge only.

** R / Rettificato - NR / Non rettificato - ** R / Rectified - NR / Not Rectified

IT. L'indicazione d'uso, anche quando presentata dal Venditore in cataloghi e manuali, è da ritenersi puramente indicativa. Sulla base delle caratteristiche tecniche riportate nella Scheda Tecnica è sempre compito del progettista valutare l'idoneità del Prodotto alle condizioni specifiche di utilizzo in funzione delle sollecitazioni e delle variabili che si possono verificare nell'ambiente di destinazione alterandone le sue caratteristiche.

EN. The instructions for use are to be considered purely indicative even when provided by the seller in catalogues and manuals. The designer encharged with the project has to assess the suitability of the product in the specific usage conditions, depending on the stresses and variables that could alter its characteristics. The Technical Data Sheet thus constitutes a guideline for the product's application.

Per i certificati specifici, contattare Ceramich Marca Corona S.p.A.
For specific certificates, please contact Ceramich Marca Corona S.p.A.

IT. Ceramich Marca Corona S.p.A. si riserva il diritto di apportare in qualsiasi momento modifiche o variazioni a quanto descritto in questo documento.

EN. Ceramich Marca Corona S.p.A. reserves the right to modify the above specifications at any time without notice.

Ceramich Marca Corona S.p.a.

 Via Emilia Romagna, 7 - 41049 Sassuolo (MO) Italy
 Tel. +39 0536 867200 - Fax +39 0536 867320-51
www.marcacorona.it

CERAMIC. A SAFE CHOICE.



**NO VOC / NO RADON /
ANALLERGICHE / NO FORMALDEIDE /
NO AMIANTO**



**OFFRONO UN'AMPIA GAMMA
DI FORMATI E EFFETTI ESTETICI**

They come in a wide range of sizes and styles.
Ils offrent une gamme étendue de
formats et d'effets esthétiques.
Ein breites Sortiment an Formaten
und Optiken wird angeboten.
Ofrecen una amplia gama de
formatos y efectos estéticos.
Широкий ассортимент форматов и дизайнов.



**SONO IGIENICHE, PRATICHE
E DI FACILE PULIZIA**

They are hygienic, practical and easy to clean.
Ils sont hygiéniques, pratiques et simples à nettoyer.
Sie sind hygienisch, praktisch und reinigungsfreundlich.
Son higiénicos, prácticos y fáciles de limpiar.
Гигиенична, практична и проста в уходе.



**NON REAGISCONO AL FUOCO,
NON BRUCIANO, NON EMETTONO
FUMI IN SEGUITO A COMBUSTIONE**

They do not react to fire, do not burn,
do not release fumes upon combustion.
Ils n'ont pas de réaction au feu et n'émettent pas
de fumées suite à une combustion.
Sie reagieren nicht auf Feuer, brennen nicht
und geben im Brandfall keine Rauchgase ab.
No reaccionan al fuego, no se queman,
no producen humo después de la combustión.
Огнестойкая, негорючая и не выделяет
дым при горении.



**NON ASSORBONO
NÈ EMETTONO ODORI**

They do not absorb or give off odours.
Ils n'absorbent pas les odeurs et n'en émettent
pas non plus.
Gerüche werden weder aufgenommen noch
abgegeben. No absorben ni emiten olores.
Не впитывает и не выделяет запахи.



**SOPPORTANO TEMPERATURE
FINO A 150°C**

They can withstand temperatures of up to 150°C.
Ils supportent des températures allant jusqu'à 150°C.
Sie widerstehen Temperaturen bis 150 °C.
Soportan temperaturas de hasta 150 °C.
Выдерживает температуру до 15



**SONO INATTACCABILI DA MACCHIE
E PRODOTTI CHIMICI**

They are unaffected by stains and chemicals.
Ils sont inattaquables par les taches
et les produits chimiques.
Sie sind flecken- und chemikalienbeständig.
Son résistantes a las manchas y productos químicos.
Устойчива к воздействию пятен и
химических продуктов.



**È RESISTENTE AI GRAFFI
E ALLE ABRASIONI**

Resistant to scratches and abrasions.
Il est résistant aux rayures et aux abrasions.
Es ist kratz- und abriebfest.
Es resistente a rasguños y abrasiones.
Устойчива к царапинам и истиранию.

**CERAMICA. UNA SCELTA SICURA.
CERAMIC. A SAFE CHOICE.
LA CÉRAMIQUE. UN CHOIX SÛR.
KERAMIK - EINE SICHERE WAHL.
LA CERÁMICA. UNA ELECCIÓN SEGURA.
КЕРАМИКА - НАДЕЖНЫЙ ВЫБОР.**



**SONO RESISTENTI AI RAGGI UV
PER COLORI INALTERATI NEL TEMPO**

They are resistant to UV rays, guaranteeing
lasting colour stability.
Ils sont résistants aux rayons UV pour des
couleurs inaltérées au fil du temps.
Sie sind UV-Strahlen-beständig, die Farben bleiben
somit auch mit der Zeit unverändert.
Son résistantes a los rayos UV para mantener
los colores inalterados con el tiempo.
Устойчива к воздействию ультрафиолетовых
лучей и прекрасно сохраняет цвет.



**È IDEALE PER APPLICAZIONI
IN AMBIENTI ESTERNI PERCHÉ
IMPERMEABILE, INGELIVO E RESISTENTE
A QUALSIASI AGENTE ATMOSFERICO**

Impermeable, frostproof and weather-resistant,
making it ideal for use outdoors.
Il est idéal pour des applications dans des environnements
extérieurs car il est imperméable, ingélif et résistant à tous
les agents atmosphériques.
Es ist ideal für Anwendungen im Außenbereich, da es undurchlässig
und frostbeständig ist und jedem Wetter standhält.
Es ideal para aplicaciones en exteriores, porque es impermeable,
resistente a las heladas y a cualquier agente atmosférico.
Прекрасно подходит для использования наружных поверхностей,
поскольку она водонепроницаемая, незамерзающая и устойчива
к воздействию любых атмосферных явлений.



**È UN MATERIALE COMPATTO ALTAMENTE
RESISTENTE AI CARICHI E AGLI URTI**

Compact material, highly shock-resistant and able
to withstand heavy loads.
C'est un matériau compact très résistant aux charges et aux chocs.
Ein kompaktes, hochbelastbares und stoßfestes Material
Es un material compacto altamente resistente a cargas e impactos.
Это компактный материал, устойчивый к нагрузкам и ударам.



**È IDEALE PER PAVIMENTI RADIANTI,
CONDUCE SENZA ISOLARE
E SI RISCALDA RAPIDAMENTE**

Ideal for radiant flooring, conducts heat without
insulating and heats quickly.
Il est idéal pour des sols radiants, il conduit la chaleur
sans isoler et se réchauffe rapidement.
Es ist ideal für Fußbodenheizungen, leitet, ohne zu
isolieren und heizt sich schnell auf.
Es ideal para suelos radiantes, conduce sin aislar
y se calienta rápidamente.
Прекрасно подходит для отапливаемых полов, проводит
тепло без изоляции и быстро нагревается.



**È ESTREMAMENTE VERSATILE, UTILIZZABILE
SIA A PAVIMENTO CHE A RIVESTIMENTO,
IN CASA E IN ESTERNO, IN AMBIENTI
RESIDENZIALI O PUBBLICI**

Extremely versatile. Can be used on both floors and
walls, indoors and outdoors, in both residential and public settings.
Il est extrêmement versatile et est utilisable aussi bien comme sol
que comme revêtement mural, à l'intérieur de la maison et à
l'extérieur, dans des environnements résidentiels ou publics.
Es ist extrem vielseitig und sowohl für Fußböden als auch als
Wandverkleidung, im Inneren und im Freien im Wohnbereich
oder im öffentlichen Bereich verwendbar.
Es sumamente versátil y se puede utilizar tanto en suelos
como en paredes, interiores y exteriores, en espacios
residenciales o públicos.
Исключительно универсальна, пригодна для облицовки
пола и стен, внутри и снаружи дома, в жилых или
общественных помещениях.





HPD

PEF

GPP - CAM



LEED



Declare.



LA NOSTRA ASSUNZIONE DI RESPONSABILITÀ

Ci impegniamo ogni giorno per un modello di impresa che rispetti valori etici e garantisca l'armonia tra uomo e natura. L'insieme delle certificazioni ottenute rappresenta una conferma importante degli investimenti in tecnologie all'avanguardia e dell'attenzione al rispetto dell'ambiente con particolare sensibilità alla gestione di alcuni aspetti specifici legati all'industria manifatturiera.

NUESTRA ASUNCIÓN DE RESPONSABILIDAD

Apostamos día a día por un modelo de negocio que respete los valores éticos y garantice la armonía entre el hombre y la naturaleza. El conjunto de certificaciones obtenidas supone una importante confirmación de las inversiones en tecnologías de vanguardia y del cuidado del medio ambiente con especial sensibilidad en la gestión de algunos aspectos específicos relacionados con la industria manufacturera.

OUR ASSUMPTION OF RESPONSIBILITY

We strive every day for a business model that respects ethical values and ensures harmony between man and nature. The set of certifications obtained represents an important confirmation of investment in cutting-edge technologies and attention to environmental protection with special attention to the management of certain specific aspects related to the manufacturing industry.

WIR SIND VERANTWORTUNGSBEWUSST

Wir bemühen uns jeden Tag um ein Geschäftsmodell, das die ethischen Werte respektiert und die Harmonie zwischen Mensch und Natur gewährleistet. Die erhaltenen Zertifizierungen sind eine wichtige Bestätigung für die Investitionen in Spitzentechnologien und die Aufmerksamkeit für den Umweltschutz mit besonderem Augenmerk auf das Management bestimmter spezifischer Aspekte im Zusammenhang mit der Fertigungsindustrie.

НАША ОТВЕТСТВЕННОСТЬ

Мы каждый день работаем в рамках бизнес-модели, которая основывается на уважении этических ценностей и гарантирует гармонию между человеком и природой. Спектр полученных нами сертификатов представляет собой серьезное подтверждение инвестиций в передовые технологии и работу по защите окружающей среды с особым вниманием к управлению некоторыми специфическими аспектами, связанными с обрабатывающей промышленностью.

NOTRE PRISE DE RESPONSABILITÉ

Nous nous efforçons chaque jour de mettre en place un modèle d'entreprise qui respecte les valeurs éthiques et garantit l'harmonie entre l'humain et la nature. L'ensemble des certifications obtenues représente une confirmation importante de nos investissements dans les technologies de pointe et de notre attention pour respect de l'environnement, avec une sensibilité particulière pour la gestion de certains aspects spécifiques liés à l'industrie manufacturière.

MADE
IN ITALY
SINCE
1741

Tutti i prodotti Marca Corona sono progettati e realizzati interamente in Italia, all'interno del distretto ceramico sassolese, utilizzando tecnologie all'avanguardia, professionalità qualificate e materie prime certificate. Scriviamo con orgoglio "Made in Italy" sulle nostre piastrelle perché sinonimo di passione creativa, know-how, trasparenza ed etica del lavoro, i valori irrinunciabili che ogni giorno ispirano le nostre attività.

All Marca Corona products are designed and manufactured entirely in Italy, inside the Sassuolo ceramics district, using cutting-edge technology, great professionalism and certified raw materials. We write "Made in Italy" with pride on our tiles because they stand for creative passion, expertise, transparency and work ethic, the essential values that inspire our choices and activities every day.

Tous les produits Marca Corona sont conçus et fabriqués entièrement en Italie, dans la région de Sassuolo spécialisée dans la céramique, grâce à des technologies d'avant-garde, des professionnels qualifiés et des matières premières certifiées. Nous sommes fiers d'inscrire la mention Made in Italy sur nos carreaux car elle est synonyme de passion créative, de savoir-faire et de déontologie professionnelle, des valeurs incontournables qui, chaque jour, inspirent nos choix et nos activités.

Alle Marca Corona Produkte werden vollkommen im Keramikbezirk von Sassuolo in Italien entwickelt und hergestellt, unter Verwendung fortschrittlicher Technologien, qualifizierter Fachkräfte und zertifizierter Rohstoffe. Wir schreiben stolz „Made in Italy“ auf unsere Fliesen, denn Made in Italy steht für kreative Leidenschaft, Know-how und Arbeitsethik: unverzichtbare Werte, die tagtäglich unsere Entscheidungen und Aktivitäten inspirieren.

Todos los productos Marca Corona están diseñados y realizados enteramente en Italia, en la zona de producción cerámica de Sassuolo, con tecnologías avanzadas, profesionales cualificados y materias primas certificadas. Escribimos con orgullo "Made in Italy" sobre nuestras baldosas porque son sinónimo de pasión creativa, know-how y ética del trabajo, valores irrenunciables que cada día inspiran nuestras elecciones y actividades.

Вся продукция Марка Корона полностью разрабатывается и выпускается в Италии, в пределах керамического промышленного района г. Сассуоло. Мы с гордостью наносим на нашу плитку маркировку "Made in Italy", потому что она означает творческую, увлеченную работу, ноу-хау и трудовую этику, то есть, те фундаментальные принципы, которые лежат в основе наших ежедневных действий и выборов.



Un'azienda rappresenta un'istituzione fondamentale della società ed è tenuta ad operare con la massima correttezza nei confronti delle persone che la sostengono e del territorio che la ospita: questa convinzione ci ha spinto ad aderire al "Codice Etico" di Confindustria Ceramica che richiede di segnalare chiaramente l'origine dei prodotti e di rispettare tutte le normative in materia di ambiente, sicurezza e qualità.

A company is a fundamental social institution and has to work with maximum fairness towards the people sustaining its daily activity and the hosting environment. That is why Marca Corona has embraced the Ethical Code of Confindustria Ceramica (Confederation of Italian Ceramics Manufacturers) that requires the origin of the products to be marked clearly and in strict compliance with all environmental, health and safety and quality standards.

Une entreprise est un acteur fondamental de la société et elle est tenue d'opérer dans la transparence et la correction à l'égard des personnes qui la soutiennent et du territoire qui l'accueille. C'est pourquoi Marca Corona a adhéré au Code éthique de Confindustria Ceramica qui oblige de signaler clairement l'origine des produits et de respecter toutes les normes en matière d'environnement, de sécurité et de qualité.

Ein Unternehmen ist eine grundwichtige Einrichtung der Gesellschaft und deshalb dazu angehalten, mit allerhöchster Transparenz und Korrektheit zu handeln, sowohl gegenüber den Personen, die es unterstützen, als auch gegenüber dem Territorium, in dem es sich befindet. Deshalb hat sich Marca Corona dem „Ethikodex“ der Industrieverbands der italienischen Fliesenhersteller angeschlossen, der verlangt, dass der Ursprung der Produkte deutlich anzugeben ist und alle Vorschriften über Umwelt, Sicherheit und Qualität einzuhalten sind.

Una empresa constituye una institución fundamental de la sociedad y tiene la obligación de obrar con la máxima transparencia y honradez ante las personas que la sostienen y el territorio donde se encuentra. Por esta razón, Marca Corona ha adherido al "Código Ético" de Confindustria Ceramica, que exige indicar claramente el origen de los productos y respetar todas las normas en materia de medio ambiente, seguridad y calidad.

Компания является очень важным членом сообщества и она должна действовать крайне ясно и корректно по отношению к людям, которые ее поддерживают, и к территории, где она располагается. По этой причине Марка Корона присоединилась к "Этическому кодексу" отраслевой ассоциации производителей керамики Confindustria Ceramica, который требует четкого указания происхождения продукции и соблюдения всех нормативных документов, касающихся охраны природы, безопасности и качества.

© Ceramiche Marca Corona S.p.a
2025-01

È vietata la riproduzione anche parziale dell'opera in tutte le sue forme. Reproduction of this printed catalogue, even partially, is prohibited.

Ceramiche Marca Corona Spa

Via Emilia Romagna 7
41049 Sassuolo – MO
Italy

Tel +39 0536 867200
Fax +39 0536 867320-51

info@marcacorona.it
www.marcacorona.it

Ceramiche Marca Corona S.p.A si riserva la facoltà di apportare variazioni ai prodotti illustrati in questo catalogo, senza alcun preavviso, per necessità produttive o al fine di migliorarne la qualità. I colori e le caratteristiche estetiche dei materiali qui presentati sono da ritenersi puramente indicativi. Informazioni e dati relativi agli imballi potrebbero subire variazioni. Per tutti gli aggiornamenti, rivolgersi sempre al proprio Area Manager. Consultare gli uffici commerciali al momento dell'ordine.

Ceramiche Marca Corona Spa reserves the right to change and amend the products present in this catalogue in order to meet production needs and/or to improve the product quality, at any time and without notice. Colours and aesthetic features of the products in the catalogue are only representative and offered as a guide. Information and data relevant to product packaging can undergo amendments. For all the latest updates, always refer to your Area Manager. Should you have any questions about our products or placing an order, please contact our Sales Department.

La société Ceramiche Marca Corona S.p.A. se réserve le droit de modifier sans préavis les produits illustrés dans ce catalogue pour des raisons de production ou pour en améliorer la qualité. Les couleurs et l'aspect esthétique des matériaux qui sont ici présentés sont purement indicatifs. Les informations et les données relatives aux emballages sont susceptibles de subir des variations. Pour toutes les mises à jour, veuillez vous adresser à votre Chef de secteur. Veuillez consulter nos bureaux de vente au moment de la commande.

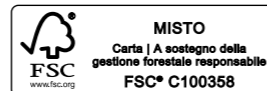
Ceramiche Marca Corona SpA behält sich das Recht vor ohne vorherige Ankündigung aus Produktionsnotwendigkeiten heraus oder um die Produktion zu verbessern Änderungen an den Produkten in diesem Katalog vorzunehmen. Farben und Eigenschaften der Materialien die hier präsentiert werden sind lediglich Richtwerte. Die Informationen und die Daten in Bezug auf Verpackungen können variieren. Für alle Aktualisierungen wenden Sie sich bitte immer an Ihren Area Manager. Wenden Sie sich für Ihre Bestellung an das Vertriebsbüro.

Ceramiche Marca Corona Sp.A se reserva la facultad de aportar modificaciones, sin previo aviso, a los productos ilustrados en este catálogo debido a necesidades de producción o a fin de mejorar su calidad. Los colores y las características estéticas de los materiales presentados deben considerarse como puramente aproximativos. Las informaciones y los datos concernientes los embalajes podrían sufrir variaciones. Para todas las actualizaciones, dirigirse siempre al propio Area Manager. Consultar las oficinas comerciales cuando se efectúa el pedido.

Ceramiche Marca Corona S.p.A оставляет за собой право без предварительного уведомления изменять изделия, представленные в настоящем каталоге, в связи с производственными нуждами или с целью улучшения их качества. Цвета и характеристики внешнего вида указанных изделий следует считать ориентировочными. Информация и данные относительно упаковки могут изменяться. Для ознакомления с изменениями обращайтесь к региональному менеджеру. При заказе проконсультируйтесь со специалистами нашего отдела продаж.

#MarcaCorona

 /MarcaCorona1741
 /marcacorona
 @marcacorona1741
 /MarcaCorona1741
 /ceramiche-marca-corona-s-p-a





www.marcacorona.it