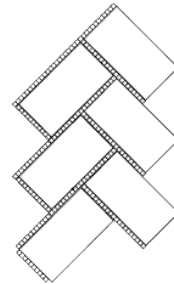




# GAPSTOW MOSAIC

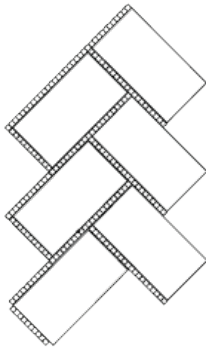
## INSTALLATION TIPS



PART NUMBERS: 16221,16321,16421,16225

Please follow these best practices when installing the Chapter 16 Park Place Gapstow Mosaic. This mosaic is designed to be installed with virtually no grout joints and, therefore, requires additional steps to ensure a seamless installation.

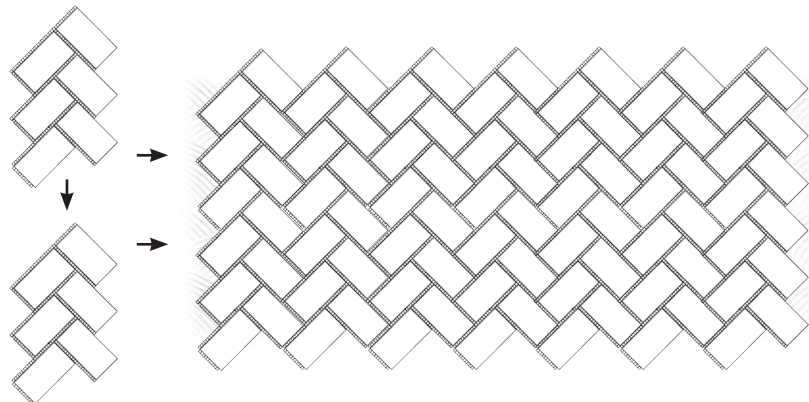
# 1



### SELECT AN ORIENTATION

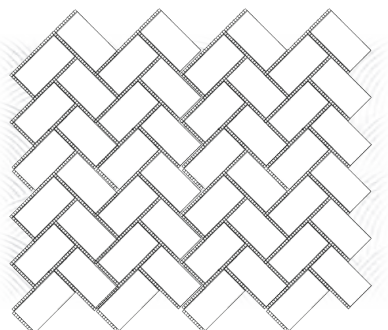
Gapstow mosaics are designed to have a continuous herringbone pattern. Extra care must be taken to ensure that the desired pattern is maintained. Determine the orientation for the pattern and follow it throughout the entire installation. For example, we placed the pattern with the dots facing downward.

**INSTALL MOSAIC**  
While maintaining your desired pattern orientation, layout the pattern as a stacked grid ensuring each piece creates a continuous flow. Ensure grout joints are as tight as possible to create a clean look. See exploded view to the right.



# 2

# 3



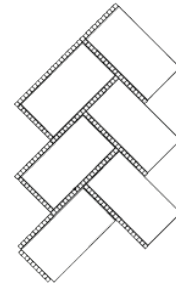
### GROUT

This mosaic is designed to have tight grout joints, therefore, we recommend a non-sanded grout as it will be able to get into the very small joints. Follow grout manufacturer's instructions for best results. Please Note: As with all natural stones, we recommend sealing prior to grouting to ensure an easier cleaning process during and after grouting.



# GAPSTOW MOSAIC

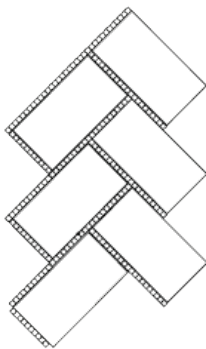
## CONSEJOS DE INSTALACIÓN



NÚMEROS DE PARTE: 16221,16321,16421,16225

Siga estas prácticas recomendadas cuando instale el mosaico Perry Avenue de Chapter 16 Park Place. Este mosaico está diseñado para instalarse prácticamente sin juntas de lechada y, por lo tanto, requiere pasos adicionales para garantizar una instalación perfecta.

# 1

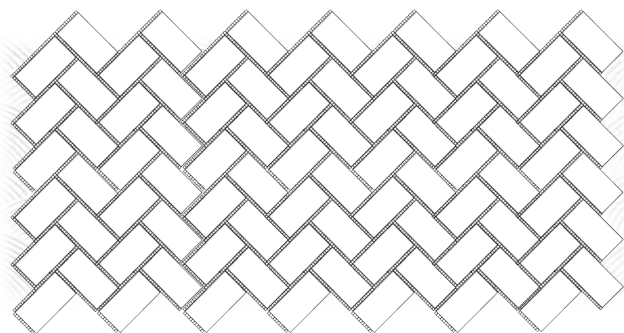
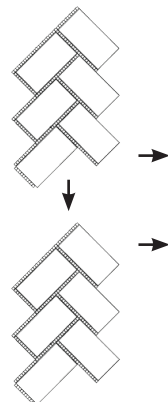


### SELECCIONE UNA ORIENTACIÓN

Los mosaicos Gapstow están diseñados para tener un patrón de espiga continuo. Se debe tomar cuidado especial para asegurar que se mantenga el patrón deseado. Determine la orientación del patrón y sigala durante toda la instalación. En este ejemplo, colocamos el patrón con los puntos hacia abajo.

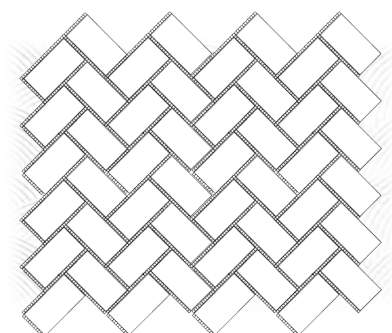
### INSTALE MOSAICO

Mientras mantiene su orientación deseada del patrón, diseñe el patrón como una cuadrícula apilada que garantice que cada pieza crea un flujo continuo. Asegúrese de que las juntas de la lechada estén tan apretadas como sea posible para crear una apariencia limpia. Vea vista enfocada a la derecha.



# 2

# 3



### LECHADA

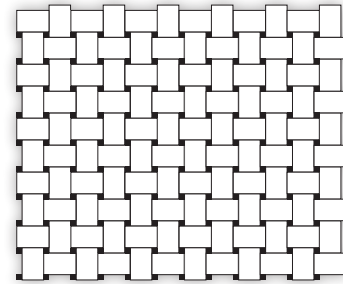
Este mosaico está diseñado para tener juntas de lechada apretadas, por lo tanto, recomendamos una lechada sin arena, ya que podrá penetrar en las articulaciones muy pequeñas. Siga las instrucciones del fabricante de la lechada para obtener los mejores resultados.

Tenga en cuenta: como con todas las piedras naturales, recomendamos sellar antes de aplicar la lechada para garantizar un proceso de limpieza más fácil durante y después de enlechar.



# METROPOLITAN MOSAIC

## INSTALLATION TIPS



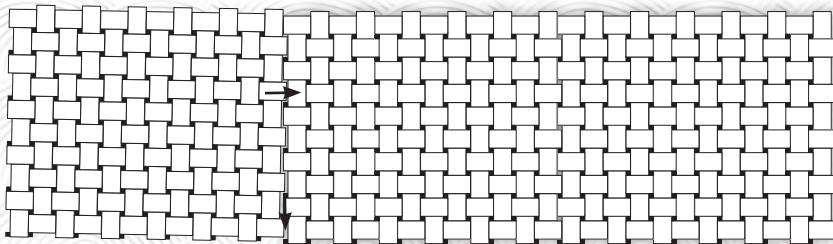
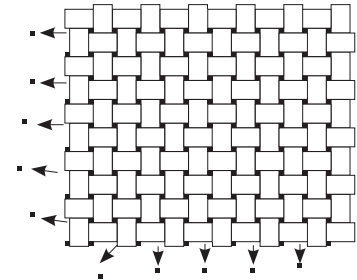
PART NUMBERS: 16210, 16310, 16510, 16227

Please follow these best practices when installing the Chapter 16 Park Place Metropolitan Mosaic. This mosaic is designed to be installed with virtually no grout joints and, therefore, requires additional steps to ensure a seamless installation.

# 1

### REMOVE SELECTED DOTS FROM OUTSIDE EDGE

The small dots on the outside of the mosaic may prevent a seamless installation. To ease the tolerances and allow for an easier installation remove dots from the outside edges (as shown on the right). Please Note: Not all dots need to be removed. Generally removing every other dot will suffice to ensure spacing is correct.



### INSTALL MOSAIC

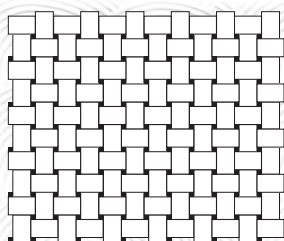
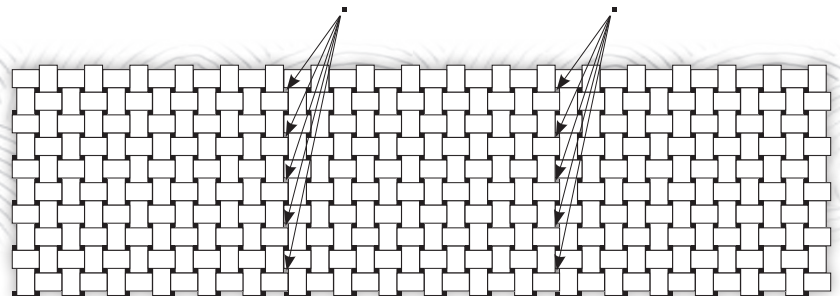
Once selected dots are removed (as stated in Step 1) install the mosaic on the desired surface. Ensure each piece maintains the same orientation as the preceding piece. Allow proper spacing between each piece for the dots removed in Step 1. This may require both inward and downward pressure when butting the mosaics.

# 2

# 3

### INSERT DOT PIECES

Once mosaic is installed and while thinset is still wet place dot sections back into their respective areas. Please Note: The darker polished side of each dot should face outward. You may need to add additional thinset to each piece to ensure it adheres properly.



### GROUT

This mosaic is designed to have tight grout joints, therefore, we recommend a non-sanded grout as it will be able to get into the very small joints. (Follow grout manufacturer's instructions for best results.) Please Note: As with all natural stones, we recommend sealing prior to grouting to ensure an easier cleaning process during and after grouting.

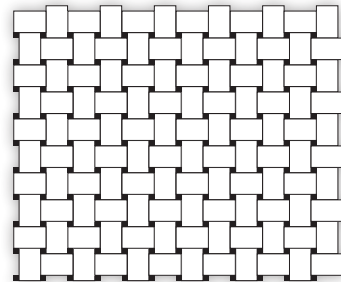
# 4

ADDITIONAL NOTES: This mosaic is not recommended for shower pan use. If additional dots are needed, replacement dots are available for purchase in bags of 25.



# METROPOLITAN MOSAIC

## CONSEJOS DE INSTALACIÓN



NÚMEROS DE PARTE: 16210,16310,16510,16227

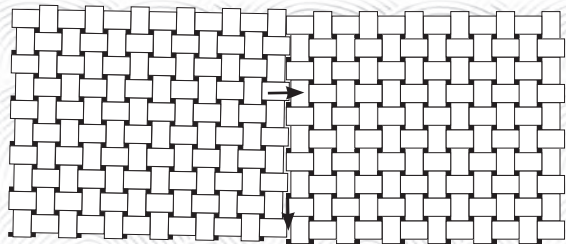
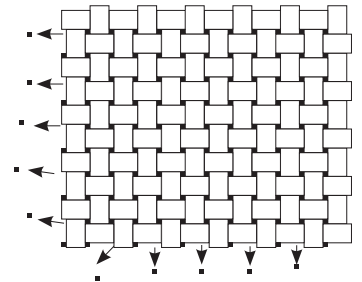
Siga estas prácticas recomendadas cuando instale el mosaico Metropolitan de Chapter 16 Park Place. Este mosaico está diseñado para instalarse prácticamente sin juntas de lechada y, por lo tanto, requiere pasos adicionales para garantizar una instalación perfecta.

# 1

### RETIRE LOS PUNTOS SELECCIONADOS DEL BORDE EXTERIOR

Los puntos pequeños en el exterior del mosaico pueden prevenir una instalación perfecta. Para aliviar las tolerancias y permitir una instalación más fácil elimine los puntos de los bordes exteriores (como se muestra a la derecha).

Tenga en cuenta: no todos los puntos deben eliminarse. Generalmente, eliminar cada otro punto será suficiente para garantizar el espaciado correcto.



### INSTALE MOSAICO

Una vez que se eliminen los puntos seleccionados (como se indica en el paso 1) instale el mosaico en la superficie deseada. Asegúrese de que cada pieza mantenga la misma orientación que la pieza anterior. Permita un espacio adecuado entre cada pieza para los puntos eliminados en el Paso 1. Esto puede requerir presión tanto hacia adentro como hacia abajo al unir los mosaicos.

# 2

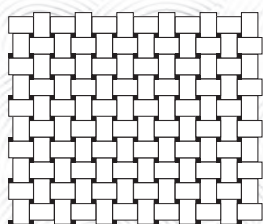
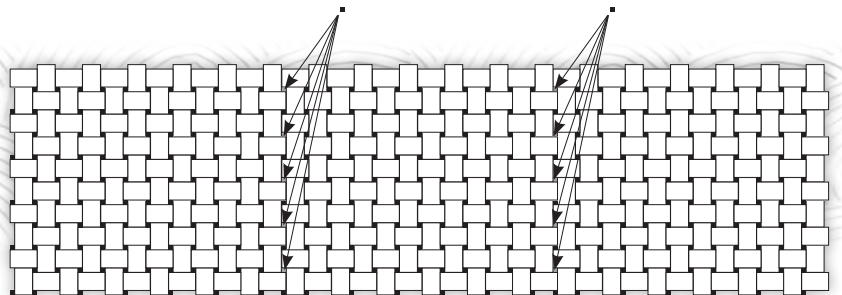
# 3

### INSERTE PIEZAS DE PUNTO

Una vez que el mosaico este instalado y mientras el mortero todavía está húmedo coloque las secciones de puntos de nuevo en sus áreas respectivas.

Tenga en cuenta: el lado pulido más oscuro de cada punto debe mirar hacia el exterior.

Es posible que necesite agregar mortero adicional a cada pieza para asegurarse que se adhiera correctamente.



### LECHADA

Una vez que el mosaico este instalado y mientras el mortero todavía está húmedo coloque las secciones de puntos de nuevo en sus áreas respectivas.

Tenga en cuenta: el lado pulido más oscuro de cada punto debe mirar hacia el exterior.

Es posible que necesite agregar mortero adicional a cada pieza para asegurarse que se adhiera correctamente.

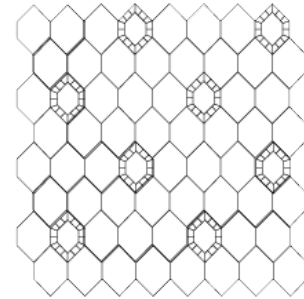
# 4

NOTAS ADICIONALES: Este mosaico no se recomienda para uso en bandejas de ducha. Si se necesitan puntos adicionales, los puntos de repuesto están disponibles para su compra en bolsas de 25.



# PERRY AVENUE MOSAIC

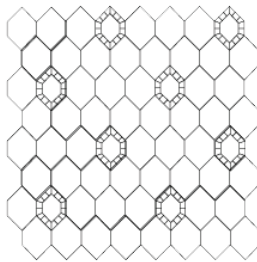
## INSTALLATION TIPS



PART NUMBERS: 16219, 16319, 16419, 16223

Please follow these best practices when installing the Chapter 16 Park Place Perry Avenue Mosaic. This mosaic is designed to be installed with virtually no grout joints and, therefore, requires additional steps to ensure a seamless installation.

# 1

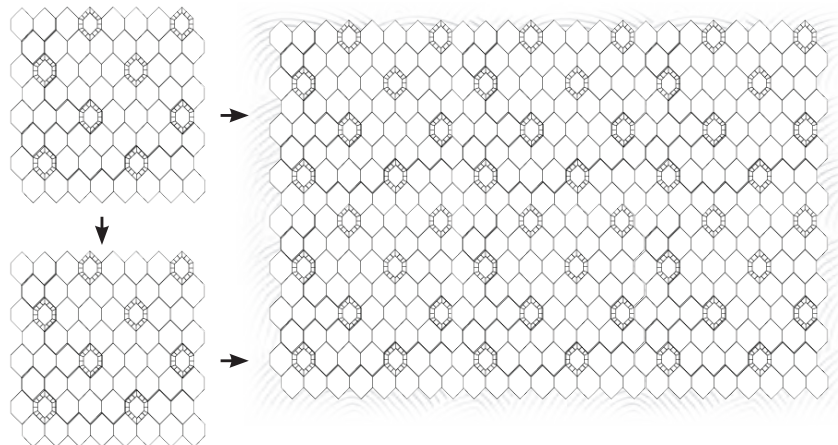


### SELECT AN ORIENTATION

Perry Avenue mosaics are designed to have a continuous pattern. Extra care must be taken to ensure that the desired pattern is maintained. Determine the orientation for the pattern and follow it throughout the entire installation.

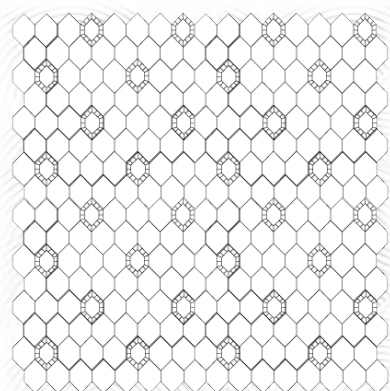
### INSTALL MOSAIC

While maintaining your desired pattern orientation, layout the pattern as a stacked grid ensuring each piece creates a continuous flow and maintains the same orientation as the preceding piece. Ensure grout joints are as tight as possible to create a clean look. See exploded view to the right.



# 2

# 3



### GROUT

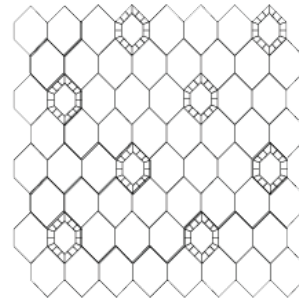
This mosaic is designed to have tight grout joints, therefore, we recommend a non-sanded grout as it will be able to get into the very small joints. Follow grout manufacturer's instructions for best results.

Please Note: As with all natural stones, we recommend sealing prior to grouting to ensure an easier cleaning process during and after grouting.



# PERRY AVENUE MOSAIC

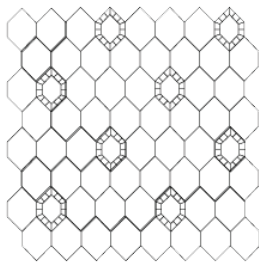
## CONSEJOS DE INSTALACIÓN



NÚMERO DE PARTE: 16219, 16319, 16419

Siga estas prácticas recomendadas cuando instale el mosaico Capítulo 16 Park Place Perry Avenue. Este mosaico está diseñado para instalarse prácticamente sin juntas de lechada y, por lo tanto, requiere pasos adicionales para garantizar una instalación perfecta.

# 1

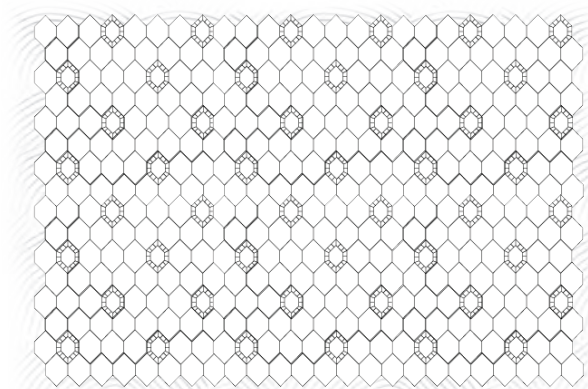
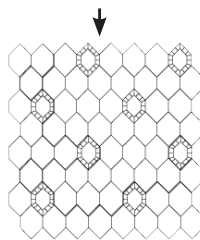
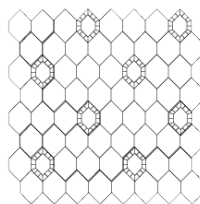


### SELECCIONE UNA ORIENTACIÓN

Los mosaicos Perry Avenue están diseñados para tener un patrón continuo. Se debe tomar cuidado especial para asegurar que se mantenga el patrón deseado. Determine la orientación del patrón y sigala durante toda la instalación.

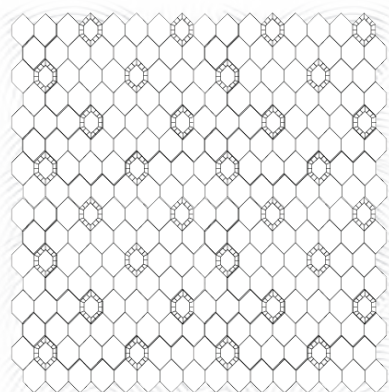
### INSTALE MOSAICO

Mientras mantiene su orientación deseada del patrón, diseñe el patrón como una cuadrícula apilada que garantiza que cada pieza crea un flujo continuo y mantenga la misma orientación que la pieza anterior. Asegúrese de que las juntas de la lechada estén tan apretadas como sea posible para crear una apariencia limpia. (Vea vista enfocada a la derecha).



# 2

# 3



### LECHADA

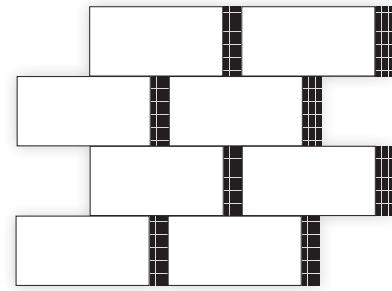
Este mosaico está diseñado para tener juntas de lechada apretadas, por lo tanto, recomendamos una lechada sin arena, ya que podrá penetrar en las articulaciones muy pequeñas. (Siga las instrucciones del fabricante de la lechada para obtener los mejores resultados).

**Tenga en cuenta: como con todas las piedras naturales, recomendamos sellar antes de aplicar la lechada para garantizar un proceso de limpieza más fácil durante y después de enlechar.**



# SUBWAY MOSAIC

## INSTALLATION TIPS



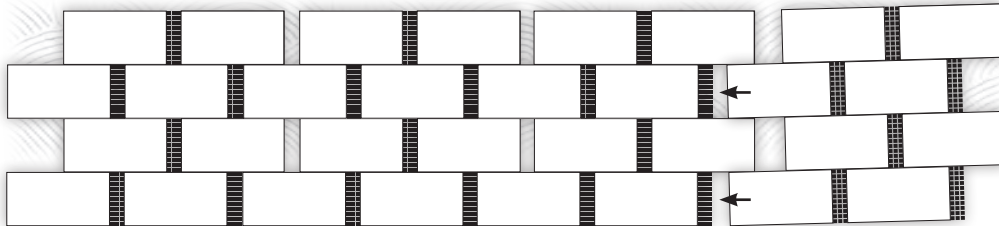
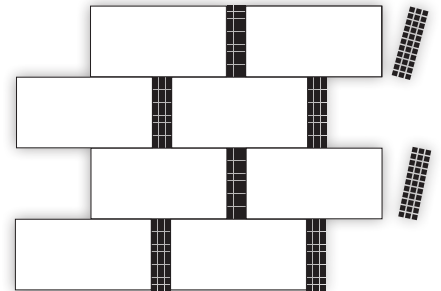
PART NUMBERS: 16214, 16314, 16514, 16228

Please follow these best practices when installing the Chapter 16 Park Place Subway Mosaic. This mosaic is designed to be installed with virtually no grout joints and, therefore, requires additional steps to ensure a seamless installation.

# 1

### REMOVE DOTS FROM OUTSIDE EDGE

Turn Subway mosaic over and using a razor blade cut the mesh to separate the sections of dots from the outermost edge (as shown on the diagram to the right). This will allow tolerances to be eased just enough to make installation easier. Please Note: The dot sections on the inside of the mosaic should be left intact as they will allow proper spacing as the mosaic is placed on the installation surface.



### INSTALL MOSAIC

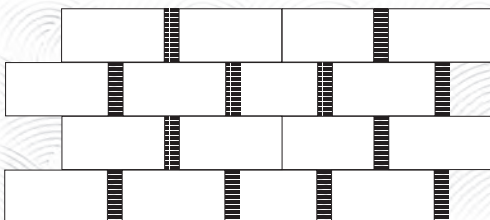
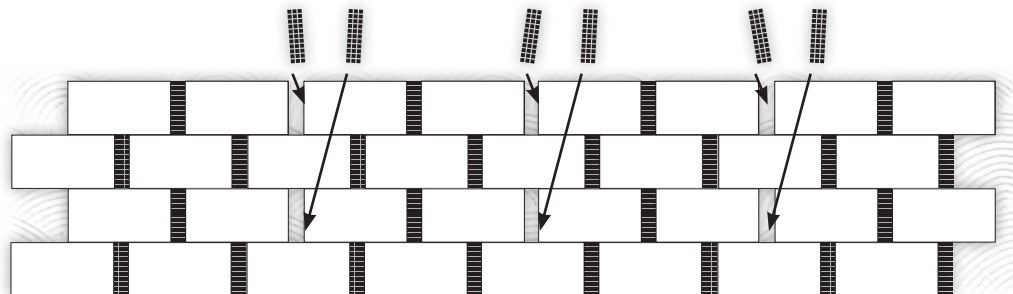
After the dot sections have been removed from the outer edge install each piece on the desired surface. Make sure that the white 2x4 tiles are butted up against the inside dot sections to allow for proper spacing.

# 2

# 3

### INSERT DOT PIECES

Once mosaic is installed and while thinset is still wet place removed dot sections back into their respective areas.



### GROUT

This mosaic is designed to have tight grout joints, therefore, we recommend a non-sanded grout as it will be able to get into the very small joints. (Follow grout manufacturer's instructions for best results.)

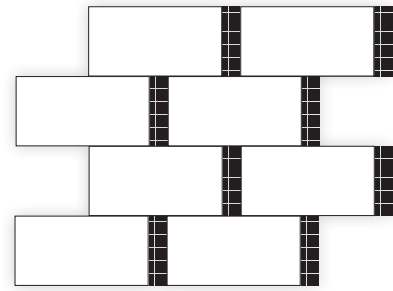
Please Note: As with all natural stones, we recommend sealing prior to grouting to ensure an easier cleaning process during and after grouting.

# 4



# SUBWAY MOSAIC

## CONSEJOS DE INSTALACIÓN



NÚMEROS DE PIEZA: 16214, 16314, 16514, 16228

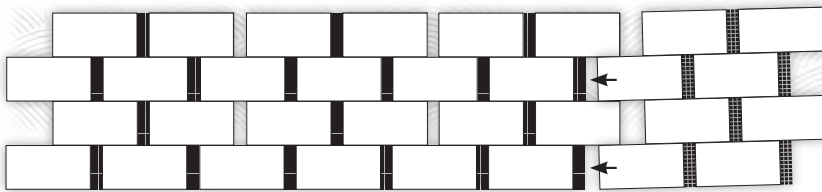
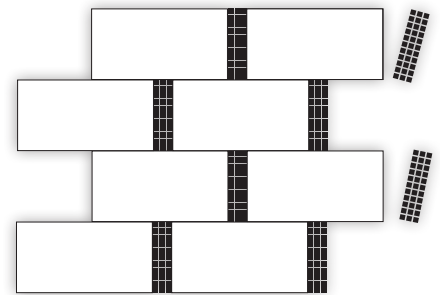
Siga estas prácticas recomendadas cuando instale el mosaico Subway de Chapter 16 Park Place. Este mosaico está diseñado para instalarse prácticamente sin juntas de lechada y, por lo tanto, requiere pasos adicionales para garantizar una instalación perfecta.

### RETIRE LOS PUNTOS DEL BORDE EXTERIOR

# 1

Voltee el mosaico y, con una cuchilla, corte la malla para separar las secciones de puntos desde el borde más externo (como se muestra en el diagrama a la derecha). Esto permitirá que las tolerancias se alivien lo suficiente para facilitar la instalación.

Tenga en cuenta: las secciones de puntos en el interior del mosaico deben dejarse intactas ya que permitirán un espacio adecuado a medida que el mosaico se coloca en la superficie de instalación.



### INSTALE MOSAICO

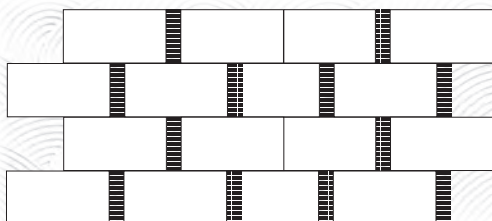
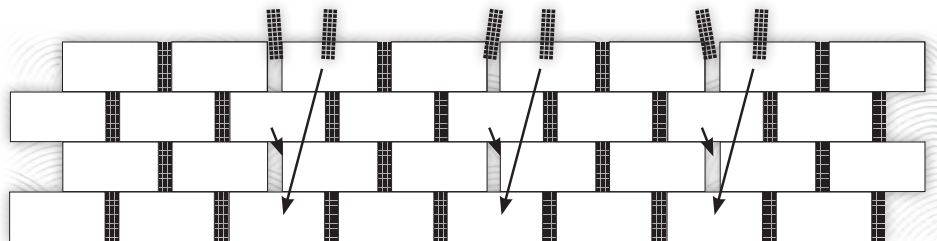
Después de que las secciones de puntos hayan sido eliminadas del borde exterior instale cada pieza en la superficie deseada. Asegúrese de que las baldosas blancas de 2x4 están unidos contra las secciones de puntos interiores para permitir el espaciado apropiado.

# 2

### INSERTE PIEZAS DE PUNTO

# 3

Una vez que el mosaico este instalado y mientras el mortero todavía está húmedo coloque las secciones de puntos de nuevo en sus áreas respectivas.



### LECHADA

Este mosaico está diseñado para tener juntas de lechada apretadas, por lo tanto, recomendamos una lechada sin arena, ya que podrá penetrar en las articulaciones muy pequeñas. (Siga las instrucciones del fabricante de la lechada para obtener los mejores resultados).

Tenga en cuenta: como con todas las piedras naturales, recomendamos sellar antes de aplicar la lechada para garantizar un proceso de limpieza más fácil durante y después de enlechar.

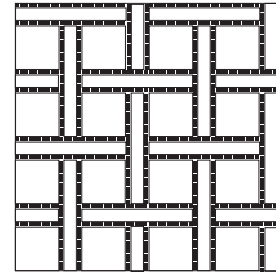
# 4





# TERRACE ON THE PARK MOSAIC

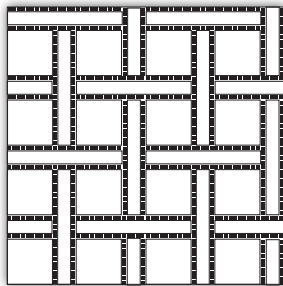
## INSTALLATION TIPS



PART NUMBERS: 16215,16315,16515,16229

Please follow these best practices when installing the Chapter 16 Park Place Terrace on the Park Mosaic. This mosaic is designed to be installed with virtually no grout joints and, therefore, requires additional steps to ensure a seamless installation.

# 1

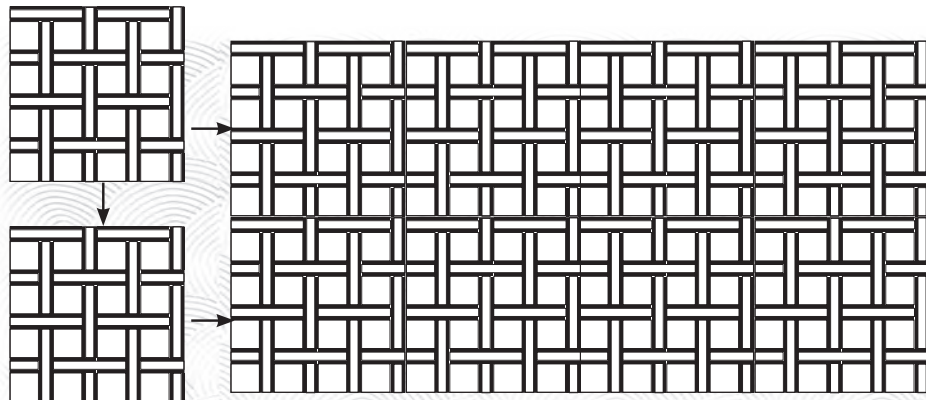


### SELECT AN ORIENTATION

Terrace on the Park mosaics are designed to have a continuous pattern. Extra precaution must be taken to ensure that the desired pattern is maintained. Determine the orientation for the pattern and follow it throughout the entire installation. For this example, we have placed the side with the two longest horizontal pieces at the top.

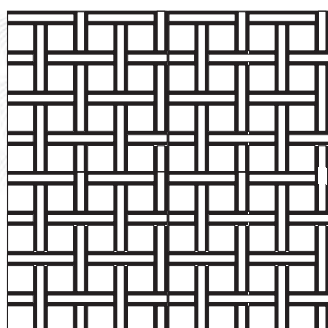
### INSTALL MOSAIC

While maintaining your desired pattern orientation, layout the pattern as a stacked grid ensuring each piece creates a continuous flow. Ensure grout joints are as tight as possible to create a clean look. See exploded view to the right.



# 2

# 3



### GROUT

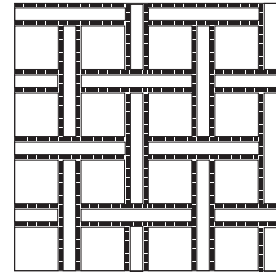
This mosaic is designed to have tight grout joints, therefore, we recommend a non-sanded grout as it will be able to get into the very small joints. Follow grout manufacturer's instructions for best results.

Please Note: As with all natural stones, we recommend sealing prior to grouting to ensure an easier cleaning process during and after grouting.



# TERRACE ON THE PARK MOSAIC

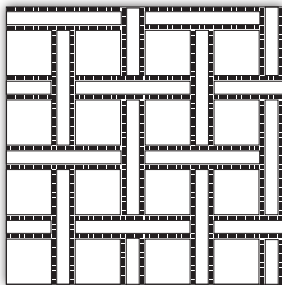
## CONSEJOS DE INSTALACIÓN



NÚMEROS DE PARTE: 16215,16315,16515,16229

Siga estas prácticas recomendadas cuando instale el mosaico Terrace on the Park de Chapter 16 Park Place. Este mosaico está diseñado para instalarse prácticamente sin juntas de lechada y, por lo tanto, requiere pasos adicionales para garantizar una instalación perfecta.

# 1

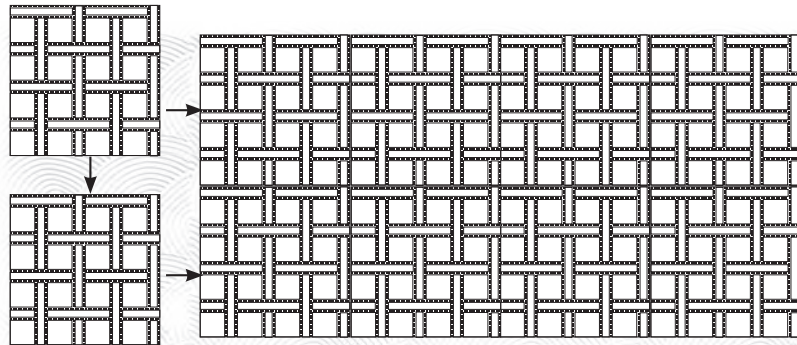


### SELECCIONE UNA ORIENTACIÓN

Los mosaicos Terrace on the Park están diseñados para tener un patrón continuo. Se debe tomar precaución adicional para garantizar que se mantenga el patrón deseado. Determine la orientación del el patrón y sigalo durante toda la instalación. Para este ejemplo, hemos colocado el lado con las dos piezas horizontales más largas en la parte superior.

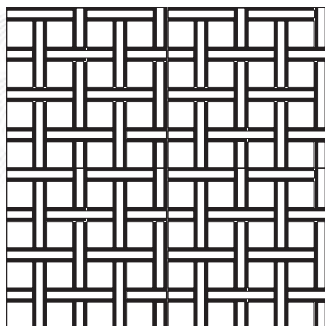
### INSTALE MOSAICO

Mientras mantiene su orientación deseada del patrón, diseño el patrón como una cuadrícula apilada que garantiza que cada pieza crea un flujo continuo. Asegúrese de que las juntas de la lechada estén tan apretadas como sea posible para crear una apariencia limpia. Vea vista enfocada a la derecha.



# 2

# 3



### LECHADA

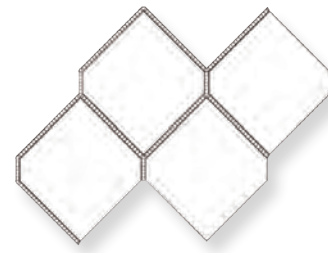
Este mosaico está diseñado para tener juntas de lechada apretadas, por lo tanto, recomendamos una lechada sin arena, ya que podrá penetrar en las articulaciones muy pequeñas. Siga las instrucciones del fabricante de la lechada para obtener los mejores resultados.

Tenga en cuenta: como con todas las piedras naturales, recomendamos sellar antes de aplicar la lechada para garantizar un proceso de limpieza más fácil durante y después de enlechar.



# BRYANT MOSAIC

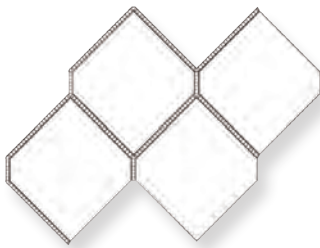
## INSTALLATION TIPS



PART NUMBERS: 16235, 16236, 16237, 16238

Please follow these best practices when installing the Chapter 16 Park Place Bryant Mosaic. This mosaic is designed to be installed with virtually no grout joints and, therefore, requires additional steps to ensure a seamless installation.

# 1

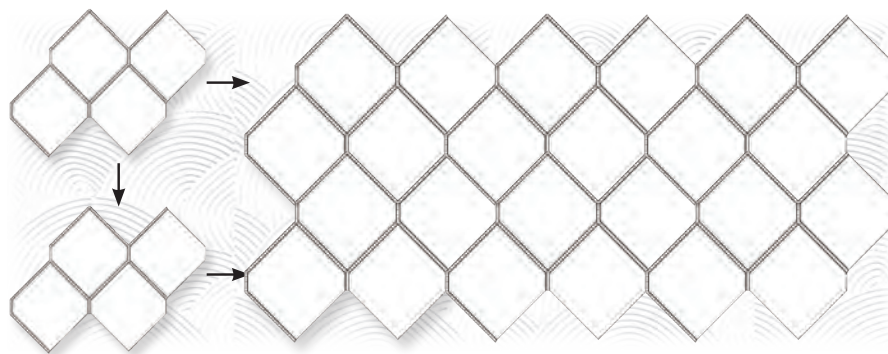


### SELECT AN ORIENTATION

Bryant mosaics are designed to have a continuous pattern. Extra care must be taken to ensure that the desired pattern is maintained. Determine the orientation for the pattern and follow it throughout the entire installation. For this example, we have placed the side with the two longest horizontal pieces at the top.

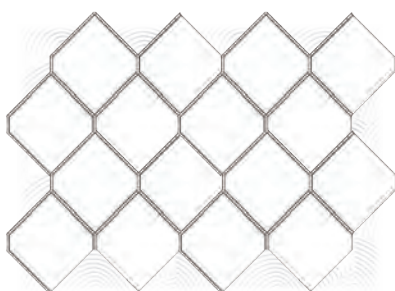
### INSTALL MOSAIC

While maintaining your desired pattern orientation, layout the pattern as a stacked grid ensuring each piece creates a continuous flow. Ensure grout joints are as tight as possible to create a clean look. See exploded view to the right.



# 2

# 3



### GROUT

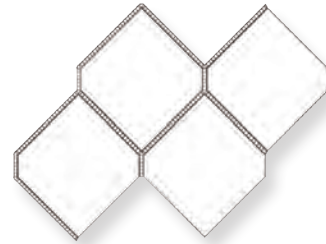
This mosaic is designed to have tight grout joints, therefore, we recommend a non-sanded grout as it will be able to get into the very small joints. Follow grout manufacturer's instructions for best results.

Please Note: As with all natural stones, we recommend sealing prior to grouting to ensure an easier cleaning process during and after grouting.



# BRYANT MOSAIC

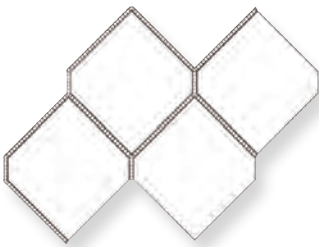
## CONSEJOS DE INSTALACIÓN



NÚMEROS DE PARTE: 16235, 16236, 16237, 16238

Siga estas prácticas recomendadas cuando instale el mosaico Bryant de Chapter 16 Park Place. Este mosaico está diseñado para instalarse prácticamente sin juntas de lechada y, por lo tanto, requiere pasos adicionales para garantizar una instalación perfecta.

# 1

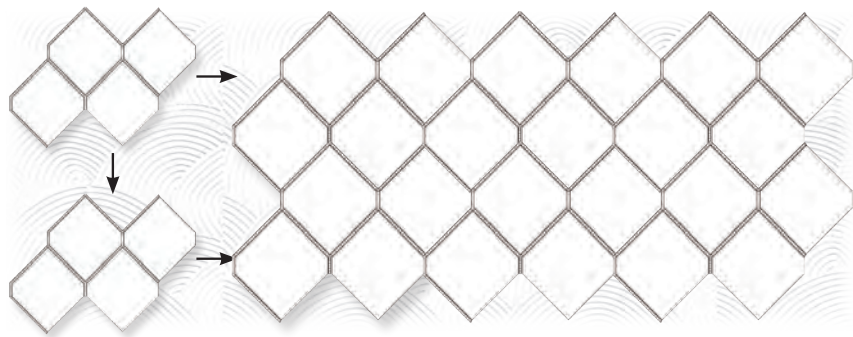


### SELECCIONE UNA ORIENTACIÓN

Los mosaicos Bryant están diseñados para tener un patrón continuo. Se debe tomar precaución adicional para garantizar que se mantenga el patrón deseado. Determine la orientación del patrón y sigalo durante toda la instalación. Para este ejemplo, hemos colocado el lado con las dos piezas horizontales más largas en la parte superior.

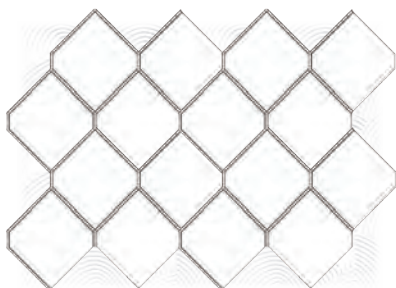
### INSTALE MOSAICO

Mientras mantiene su orientación deseada del patrón, diseñe el patrón como una cuadrícula apilada que garantiza que cada pieza crea un flujo continuo. Asegúrese de que las juntas de la lechada estén tan apretadas como sea posible para crear una apariencia limpia. Vea vista enfocada a la derecha.



# 2

# 3



### LECHADA

Este mosaico está diseñado para tener juntas de lechada apretadas, por lo tanto, recomendamos una lechada sin arena, ya que podrá penetrar en las articulaciones muy pequeñas. Siga las instrucciones del fabricante de la lechada para obtener los mejores resultados.

**Tenga en cuenta: como con todas las piedras naturales, recomendamos sellar antes de aplicar la lechada para garantizar un proceso de limpieza más fácil durante y después de enlechar.**